

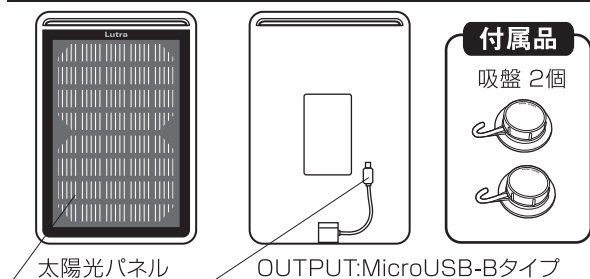
Lutra

LTR-SP05

太陽光パネル5.0 取扱説明書

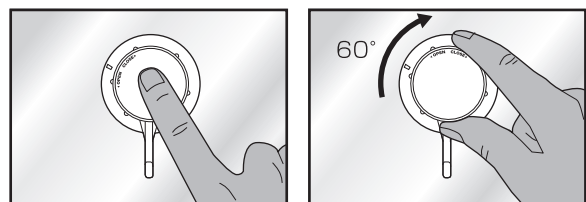
- ・この取扱説明書をよく読んで正しくお使いください。読んだ後も大切に保管してください。
- ・本器は一般的なモバイル機器に使えるように設計していますが、接続して使用した場合、モバイル機器に損傷・トラブルが発生しても保証の対象外となります。
- ・本器は室内用です。屋外で使用しないでください。
- ・モバイルバッテリー-2200は別売です。

1. 部位説明

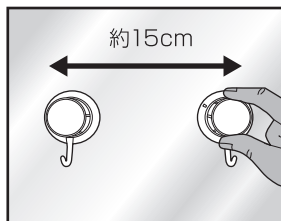


2. 取付け方法

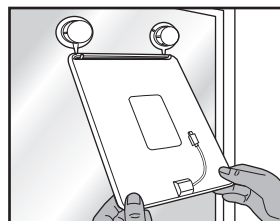
※日当たりの良い南側の屋内側の窓に取付けてください。スライド式で開閉する窓に取付けるときは、開閉時に邪魔にならない手前の窓に取付けてください。落下しても支障のない場所に取付けてください。落下による機器の破損やトラブル等の一切の責任は負いかねます。



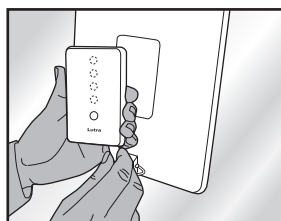
1. 吸盤を取付けるガラス面のほこり・水分・油汚れを充分取り除いてください。取付け位置を決めて吸盤の真ん中を強く押してください。できるだけ吸盤内の空気を抜き、ロックしない状態でも付いていることをしっかり確認してください。
2. 吸盤を押し付けながらカチッとなるまで右に60度回してロックします。



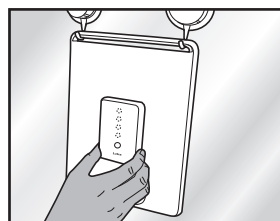
3. 同様の方法で、もう1つの吸盤を水平方向に約15cm離して取付けてください。



4. 太陽光パネルを屋外に向け、取っ手部分を吸盤に引っかけてください。



5. 本器から出ている、MicroUSB-Bタイプをモバイルバッテリー-2200(別売)のMicroUSB-Bタイプに接続してください。

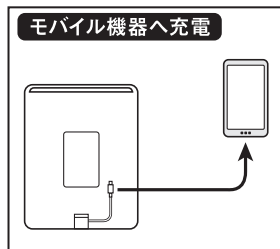


6. 本器裏面の凹み部分に、モバイルバッテリー-2200(別売)を貼り付けてください。磁石で吸着します。※他社製のモバイル機器は貼り付きません。

※他社製のモバイル機器を本器で充電する場合は、本器を低い場所に設置して充電してください。モバイル機器を宙吊りの状態で充電すると故障の原因となります。

3. DC5V充電対応するモバイル機器への充電方法

本器のMicroUSB-BタイプをDC5V充電に対応するモバイル機器のMicroUSB-Bタイプに接続します。本器の表面を太陽光に当てるとモバイル機器の充電端子がMicroUSB-Bタイプでない場合は、市販の変換アダプターを用いて充電できます。



注意

DC5V充電対応する携帯器具でも充電できない器具があります。

4. 注意

- ・吸盤の取付け後は確実に吸着しているか確認してください。
- ・1週間に1度は吸盤がしっかり付いているか確認してください。
- ・モバイル機器の取扱説明書や仕様書を確認のうえご使用ください。
- ・入力電圧や出力プラグの形状、その他の理由でモバイル機器の種類によっては充電できない場合があります。
- ・充電中に発熱や異常を感じた場合はただちに充電を中止してください。
- ・防水・防滴仕様ではありません。水滴などがかかる場所では使わないでください。※損傷や、発火の恐れがあります。

5. 仕様

品番	LTR-SP05
太陽光パネル	単結晶 5.0W/5.0V
ポート(OUTPUT)	MicroUSB-Bタイプ DC5V
充電時間	春夏秋の晴れの日 モバイルバッテリー-2200(別売)を充電した場合、約1日で満充電
充電可能機器	モバイルバッテリー-2200(別売) 他社携帯電話(DC5V充電対応製品) 他社モバイルバッテリー(DC5V充電対応製品)
材質	本体:PC樹脂 表面透明パネル:アクリル樹脂
サイズ	190mm×270mm×(ケーブル出力部分:17mm 其他の部分:11mm)
重量	約400g
付属品	吸盤 2個
設置場所	屋内または雨水のかからない場所

※実際の充電時間は充電残量や環境温度等で異なります。

保証書

この製品は、優れた技術と部品で製造され、厳密な検査を経て出荷されたことを証明し、下記の規約により小売店から購入した日から1年間、その品質を保証します。

1. 通常使用により、万一材料及び組立工程における欠陥が生じた場合は、本保証書により、無償で新品と交換または修理を行います。ただし、以下の理由またはこれに準ずる理由により生じた故障につきましては本保証書は適用されません。

① 取扱上の不注意、誤った使用
② 天災・火災等
③ お買上げ後の輸送・移動・落下等
④ 保存上の不備
⑤ 弊社指定の修理人以外による修理または改造
⑥ 本製品本来の使用目的以外の使用。

2. 使用に伴う部品の消耗には保証の適用はされません。
3. 運送料及び梱包料等の諸掛り費用は、お客様ご負担とさせていただきます。
※販売店名、ご購入年月日のないものは無効となりますのでご注意ください。
記入のない場合は、ご購入の販売店にお申し出ください。
4. 保証期間が切れた後の修理、保証の適用されない故障につきましては、有償で修理いたします。
5. 一切の工事費用は、お客様の負担となります。
6. 本保証は、再発行いたしません。

ご購入品名 太陽光パネル5.0 LTR-SP05	
ご購入年月日	年 月 日
ご購入年月日、販売店名のないものは無効となりますのでご注意ください。	
ご住所 (〒)	お名前
TEL	(印)
販売店名	故障状況

上欄に記入または捺印の無い場合は、必ず販売店様発行の領収書など、ご購入年月日、店名等を証明するものを貼ってください。

販売元 **株式会社 ルートラ** 商標についてのお問い合わせは…
〒650-0023 兵庫県神戸市中央区栄町通1-1-5 受付時間 AM9:00~PM8:00(土・日・祭日および当社の休日を除く)
0120-111-685